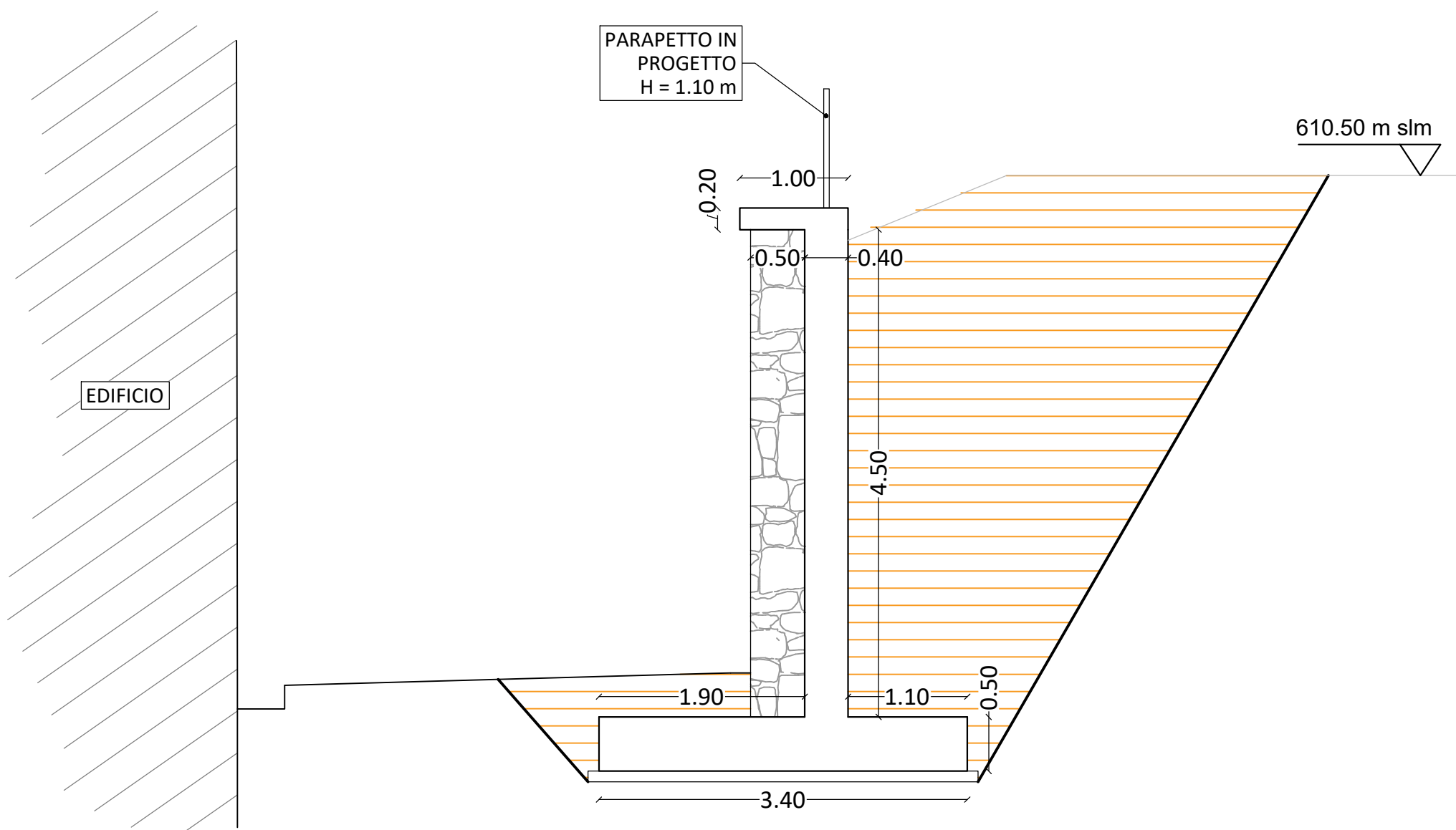
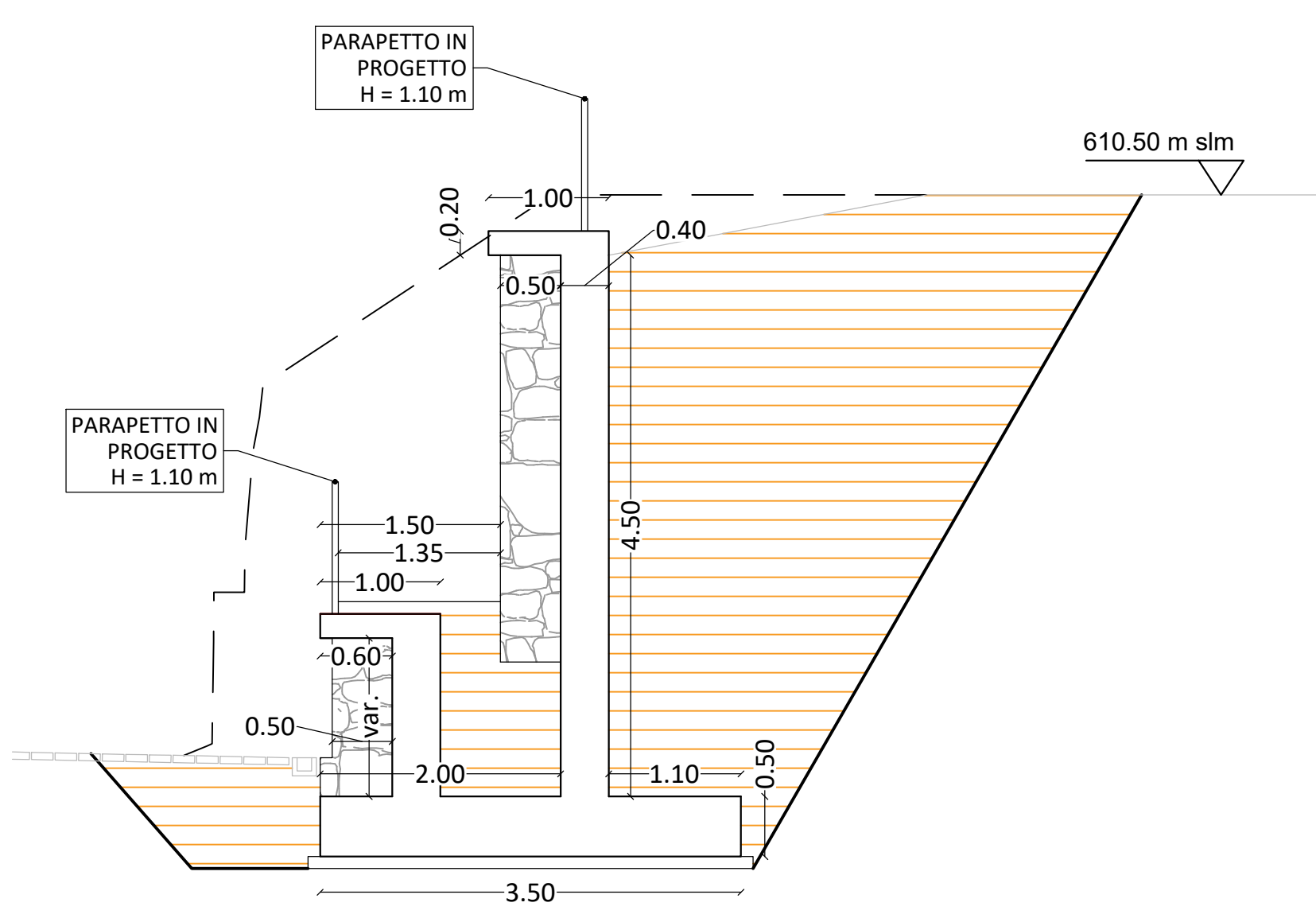


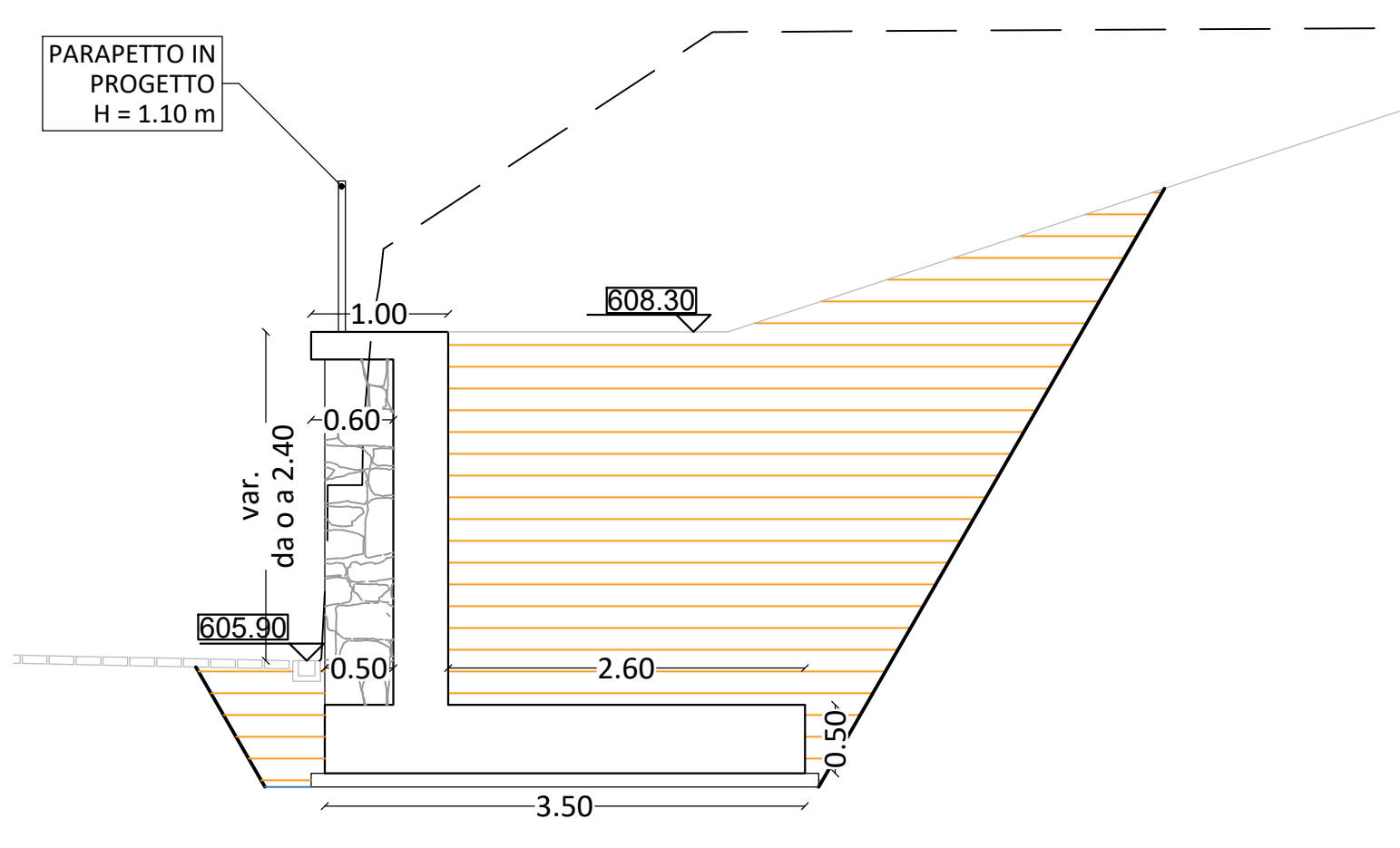
SEZIONE 1 - 1' DI PROGETTO INTERVENTO A
scala 1:50



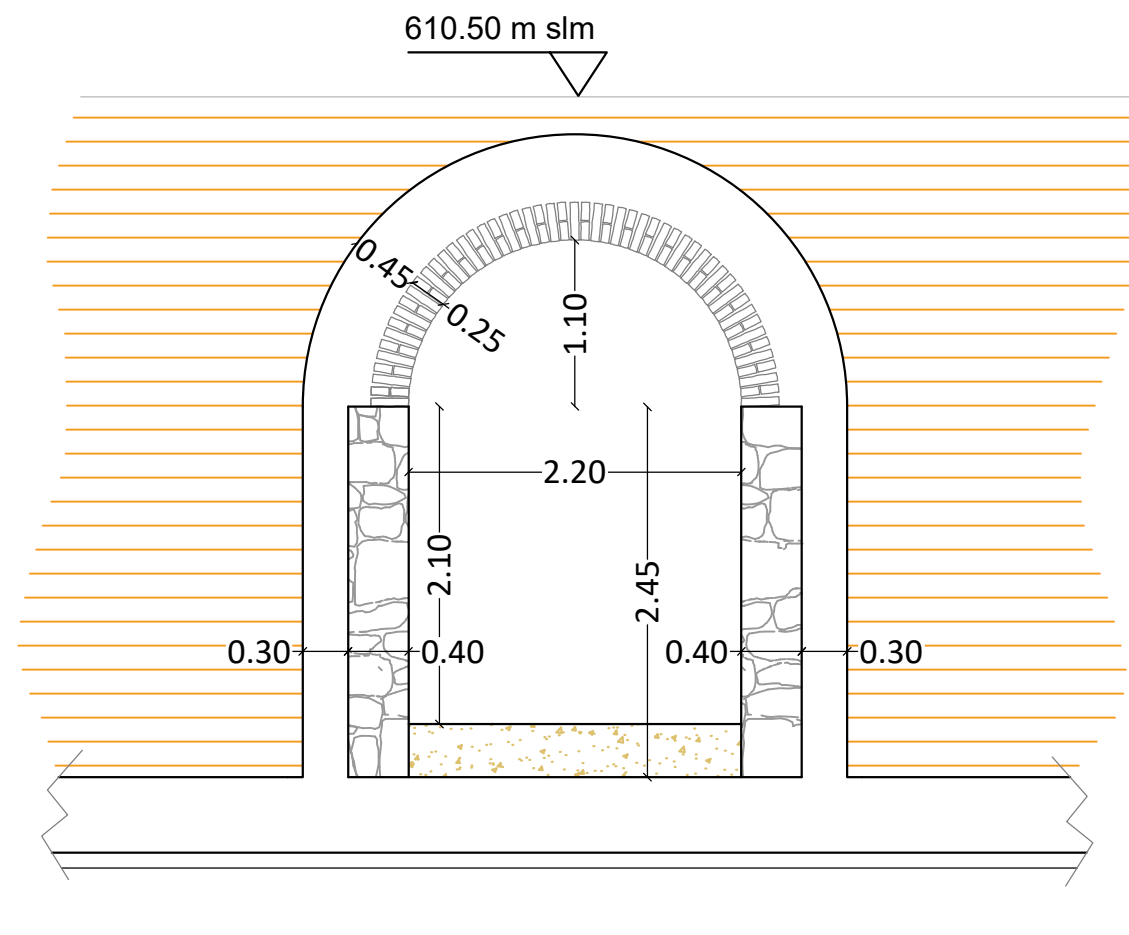
SEZIONE 2 - 2' DI PROGETTO INTERVENTO A
scala 1:50



SEZIONE 3 - 3' DI PROGETTO INTERVENTO A
scala 1:50

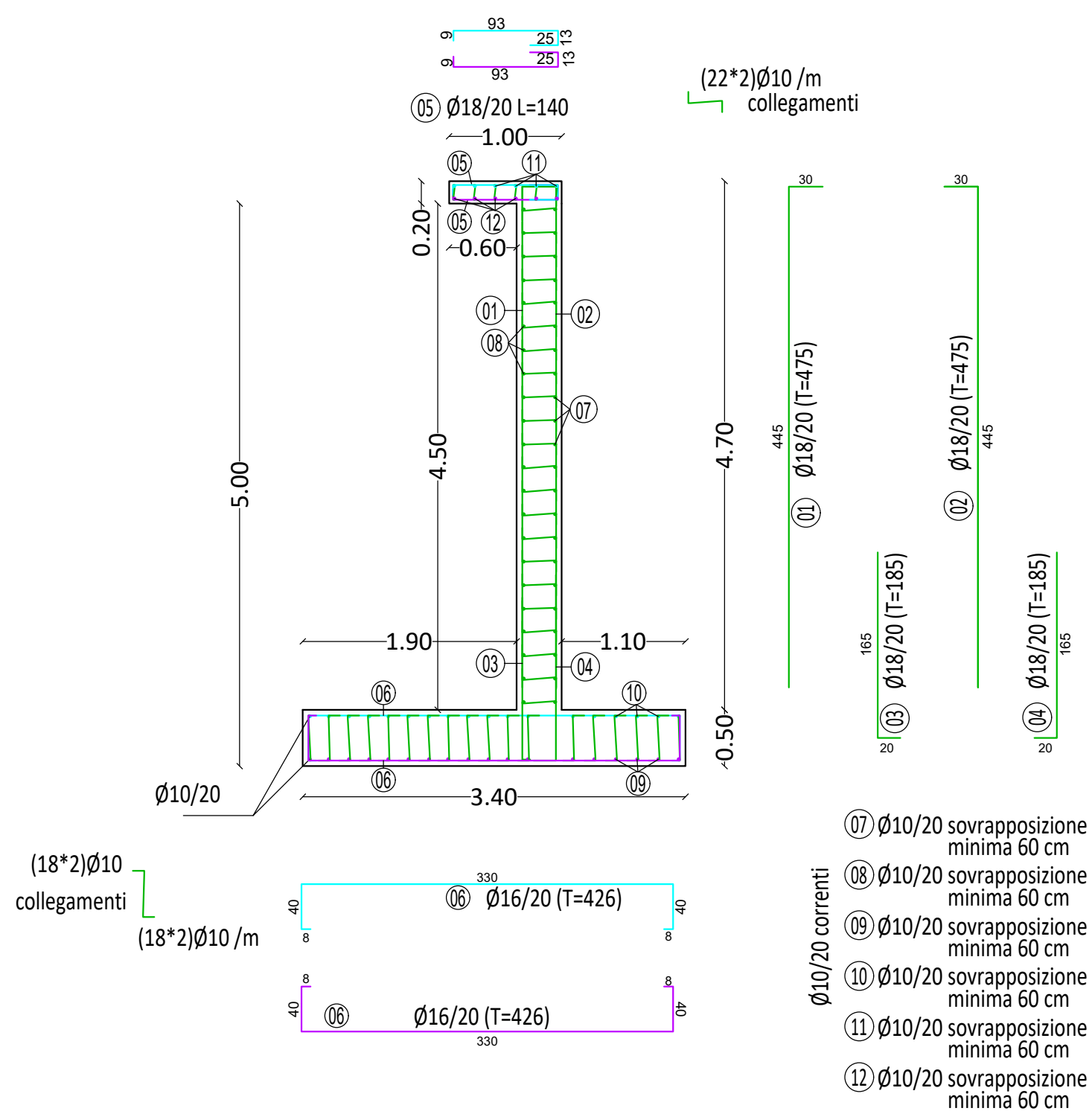


SEZIONE 4 - 4' DI PROGETTO INTERVENTO A
scala 1:50

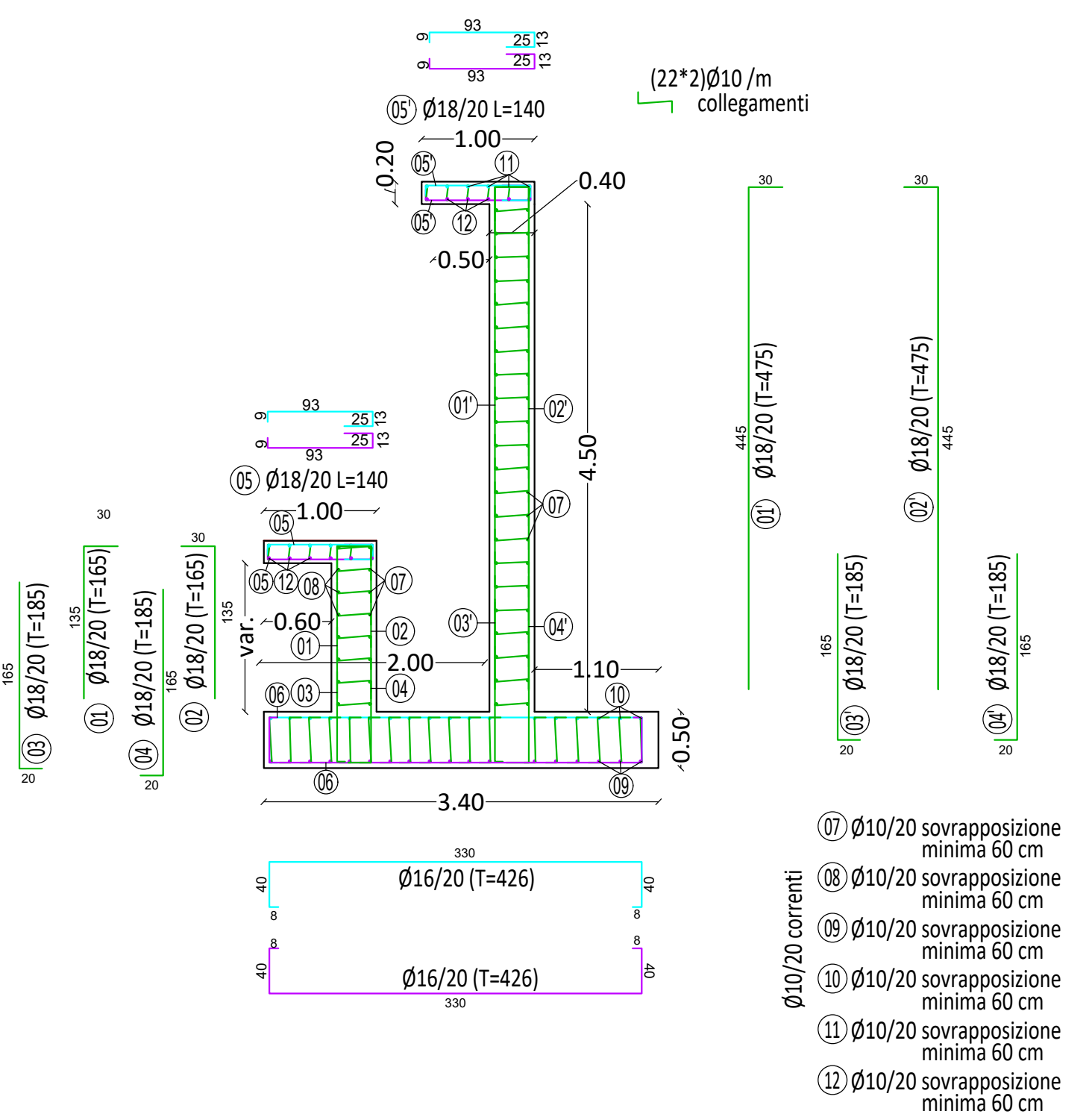


CARATTERISTICHE DEI MATERIALI						
CALCESTRUZZO (nt. UNI EN 206)	Classe	R _{ck}	A/C max	D max	Copri ferro	Ci max
Cordoli	C28/35	350 daN/cm ²	0,60	32 mm	35 mm	0,20%
R _{ck} = Resistenza a compressione caratteristica A/C max = Rapporto acqua / cemento massico D max = Dimensione massima degli aggregati massimi Ci max = Contenuto di cloruri massico						
Classe di esposizione	Classe di consistenza					
Objetto	S4					
Cordoli	XC2	S4				
ACCIAIO	Tipi	fyk	ftk	(A _g /k)		
Per calcestruzzo armato	B450C	4500 daN/cm ²	5400 daN/cm ²	7,5%		
ftk = Tensione di snervamento caratteristica fyk = Tensione di snervamento caratteristica A _g = Allungamento percentuale a rottura caratteristica						
COPRIFERRO STRUTTURE GETTATE IN OPERA						
Sono richiesti per le prove regolamentari: N° 3 campioni (ogni a m ² 7,00) per controllo di accettazione di tipo A e di controllo per: 11, 25 e 110°C 2018; N° 3 campioni ogni 30 m di acciaio impiegato della stessa classe proveniente dallo stesso stabilimento a Centro di trasformazione, anche se con forniture successive, ai sensi del cap. 11.3.2.2 dell'NTC 2018; I contenitori per i campioni devono essere presenti in cantiere al momento del getto.						
E PREVEDO L'USO DI COPRIFERRO IN P.L. E COTICA PER PROTEGGERE I COPRIFERRO SOTTOPOSTI TUTTE LE SUPERFICI A GETTO						

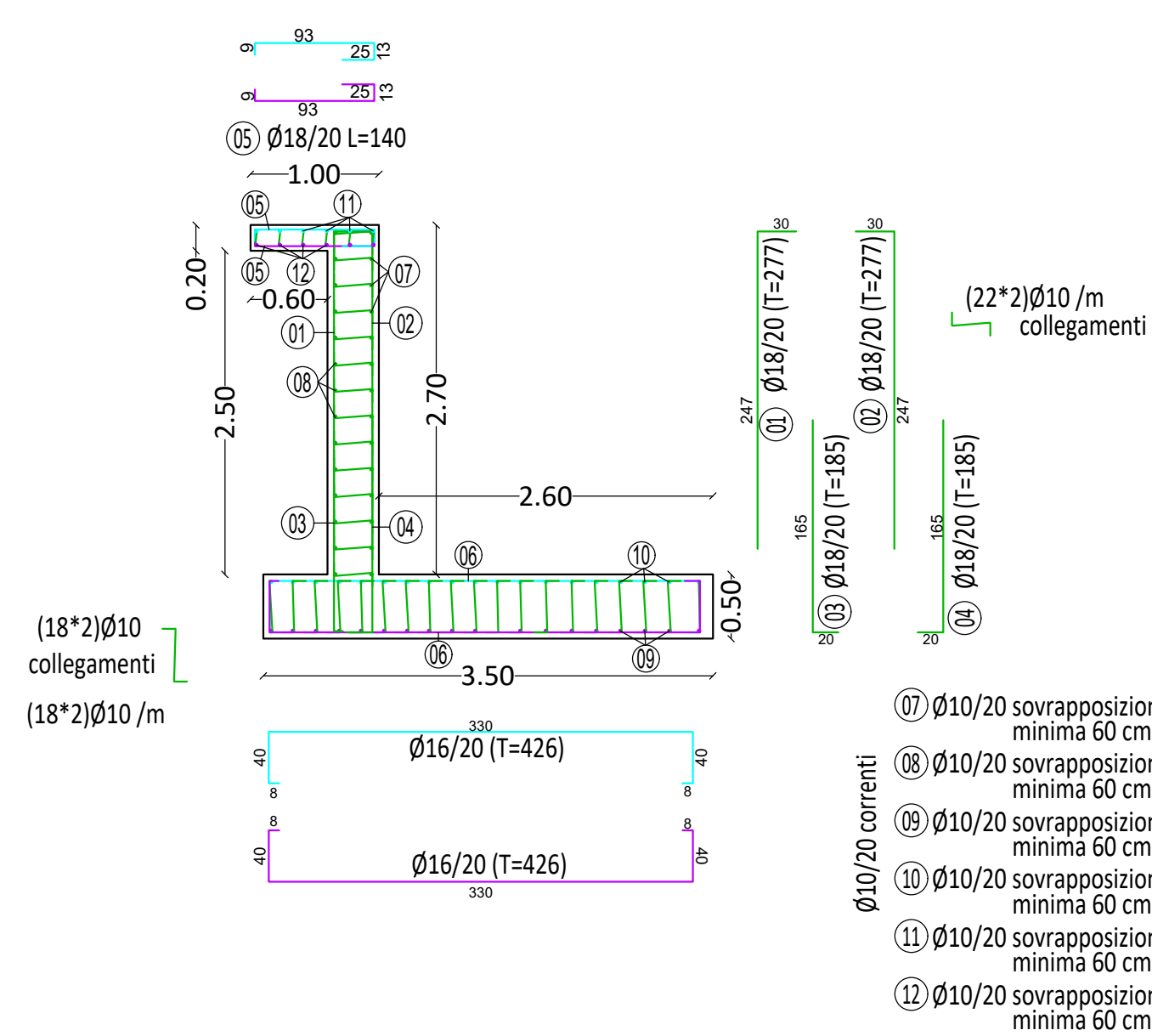
SEZIONE 1 - 1' ARMATURA FERRI MURO IN C.A.
scala 1:50



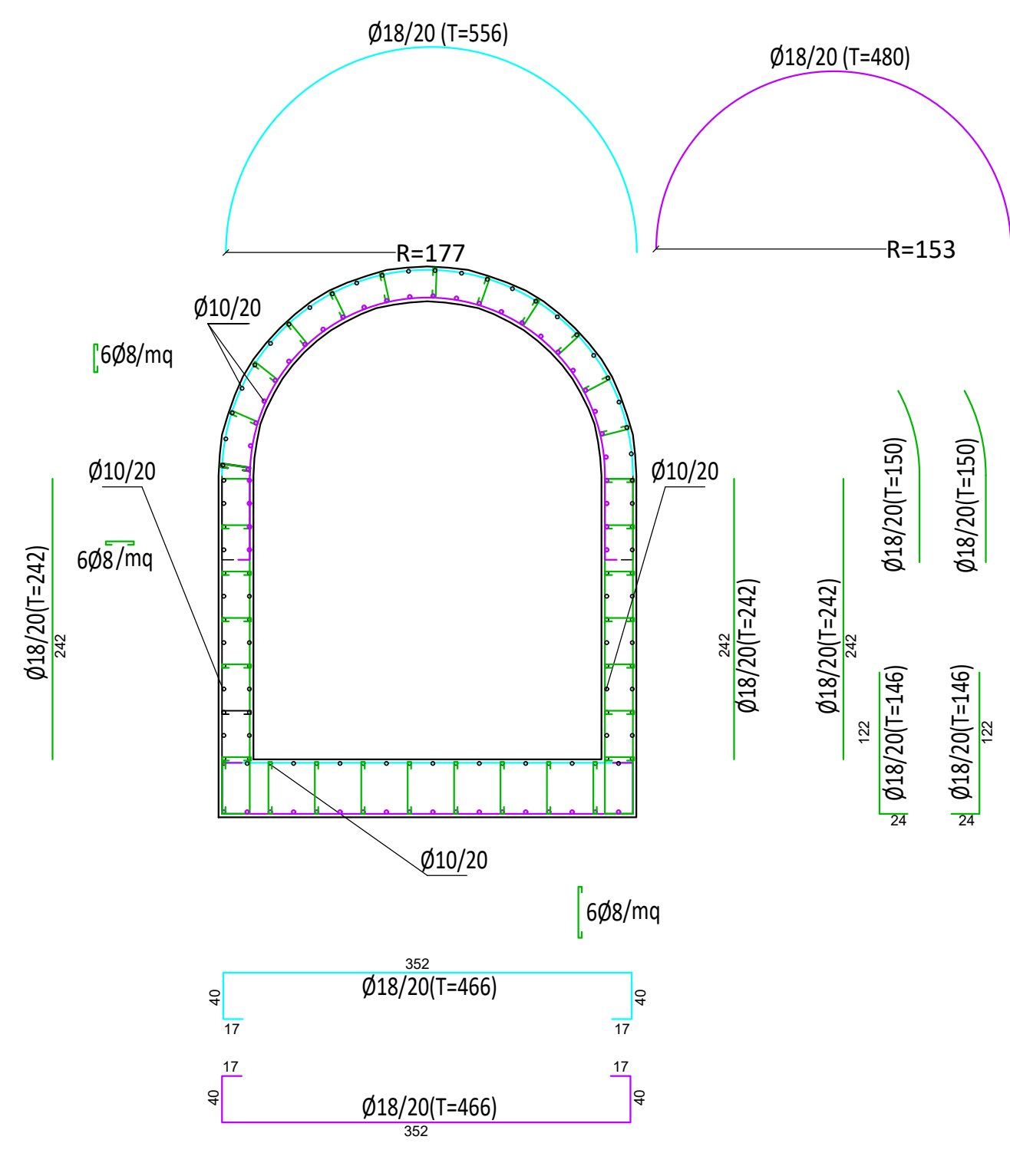
SEZIONE 2 - 2' ARMATURA FERRI MURO IN C.A.
scala 1:50



SEZIONE 3 - 3' ARMATURA FERRI MURO IN C.A.
scala 1:50



SEZIONE 4 - 4' ARMATURA FERRI MURO IN C.A.
scala 1:50



COMITENTE:



COMUNE DI VAL DI CHY

OGGETTO: MESSA IN SICUREZZA DEL TERRITORIO A RISCHIO IDROGEOLOGICO INTERESSATO DAGLI EVENTI ALLUVIONALI DEL MESE DI NOVEMBRE 2019

LOCALITÀ DELL'INTERVENTO: COMUNE DI VAL DI CHY

FASE PROGETTUALE:

PROGETTO ESECUTIVO

Rev.	Descrizione	Aut.	Verific.	Disegn.	Calcol.	Cons.	Approv.
1							
2							
3							
4							
5							
6							
7							
8							
9							
10							
11							
12							
13							
14							
15							
16							
17							
18							
19							
20							
21							
22							
23							
24							
25							
26							
27							
28							
29							
30							
31							
32							
33							
34							
35							
36							
37							
38							
39							
40							
41							
42							
43							
44							
45							
46							
47							
48							
49							
50							
51							
52							
53							
54							
55							
56							
57							
58							
59							
60							
61							
62							
63							
64							
65							
66							
67							
68							
69							
70							
71							
72							
73							
74							
75							
76							
77							
78							
79							
80							
81							
82							
83							
84							
85							
86							
87							
88							
89							
90							
91							
92							
93							
94							
95							
96							
97							
98							
99							
100							

SEZIONI DI PROGETTO INTERVENTO A

ARCHIVIO: 5208
FILE N°:
DATA: Loranze, Settembre 2021

HYDROGEOS
STUDIO TECNICO ASSOCIATO

TAVOLO N° 08
SCALA: 1:50

Studio Tecnico Associato

Ing. GABRIELE
Ing. NOASCIONE
Ing. CAMILLI
Ing. NOASCIONE
Ing. ZAPPALÀ
P. IVA: 04842030158

Sede legale

Via G. Cesare, n. 2
10126 Roma (RM)
TEL. 06/75.36.38
FAX 06/75.36.39

Sede operativa

Strada Provinciale 222, n. 31
10126 Roma (RM)
TEL. 06/75.36.38
FAX 06/75.36.39
e-mail: info@hydrogeos.it

PROGETTISTA:

Dott. Ing. Gianluca NOASCIONE
N° 8292 Y ALBO INGEGNERI
PROVINCIA DI TORINO

TIMBRO:

Ing. GABRIELE
Ing. NOASCIONE
Ing. CAMILLI
Ing. NOASCIONE
Ing. ZAPPALÀ
P. IVA: 04842030158

ALTRA FIGURA:

TIMBRO: